

The logo for KONZMANNGRUPPE features a stylized red 'K' icon followed by the company name in a bold, dark grey sans-serif font.

K KONZMANNGRUPPE

The background of the slide is light grey with several thick, wavy lines in white and red that create a sense of movement and flow. A large white arrow points from the center towards the top right corner.

MERGERS & AQUISITIONS

VERLÄSSLICHKEIT
WEITBLICK & KOMPETENZ

Wir sind Ihr Partner für Nachfolgelösungen & strategische Unternehmensentwicklung



HEIZUNG



KLIMA



LÜFTUNG



SANITÄR



KÄLTE



ELEKTRO



MSR



MEDIEN

SIE BESITZEN EIN SPANNENDES UNTERNEHMEN IN DER TGA-BRANCHE?

Sie suchen eine Lösung für Ihre Unternehmensnachfolge? Sie möchten Ihr Unternehmen auf die nächste Stufe bringen und komplexere Projekte realisieren?

Sie fragen sich, wie Sie Wachstum und Stabilität in einer dynamischen Branche sichern können? Oder möchten Sie sich strategisch neu positionieren und von einem starken Netzwerk profitieren?

Wir wissen, dass solche Veränderungen nicht nur wirtschaftliche Sicherheit, sondern auch Verantwortung bedeuten – besonders gegenüber Ihren Mitarbeitenden. Mit der Integration in die KONZMANN Gruppe erhalten Sie Arbeitsplätze und sorgen dafür, dass Ihr Team langfristige Perspektiven in einem stabilen und zukunftsorientierten Umfeld erhält.

Lassen Sie uns gemeinsam eine Lösung entwickeln, die Ihr Unternehmen sichert, Kontinuität wahrt und neue Chancen eröffnet.



WIR BIETEN IHNEN NACHFOLGELÖSUNGEN UND FREIRAUM FÜR DIE ZUKUNFT IHRES UNTERNEHMENS!

Als Gruppe mittelständischer Unternehmen der TGA-Branche bieten wir Ihnen nicht nur finanzielle Sicherheit, sondern auch eine starke, vertrauensvolle Partnerschaft. Gemeinsam gestalten wir die Zukunft Ihres Unternehmens – mit einem bewährten M&A-Prozess, maßgeschneiderten Lösungen und einem klaren Fokus auf Ihre Werte und Ziele.

Ihre Vorteile als Unternehmen der KONZMANN Gruppe

- ▶ Nachhaltige Unternehmensentwicklung ohne Verlust Ihrer Identität
- ▶ Übernahme aller Mitarbeitenden und Sicherung der Arbeitsplätze
- ▶ Langfristige Stabilität durch finanzielle Stärke und ein leistungsfähiges Netzwerk
- ▶ Persönliche und partnerschaftliche Zusammenarbeit auf Augenhöhe
- ▶ Erhalt Ihrer Mittelstandsmentalität und Weiterführung Ihrer Unternehmenskultur

Diese Daten & Fakten sollten Sie kennen

Stand: 03/2026



23

PARTNERUNTERNEHMEN



43

STANDORTE



1.255+

MITARBEITENDE



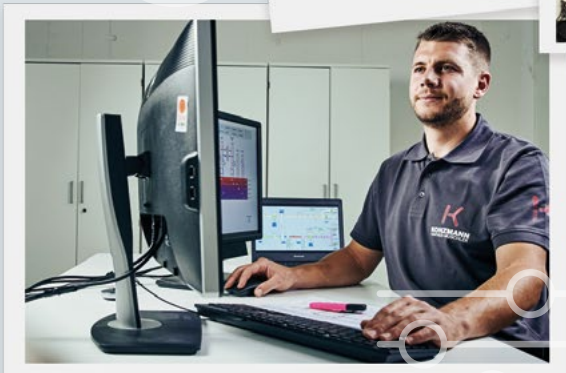
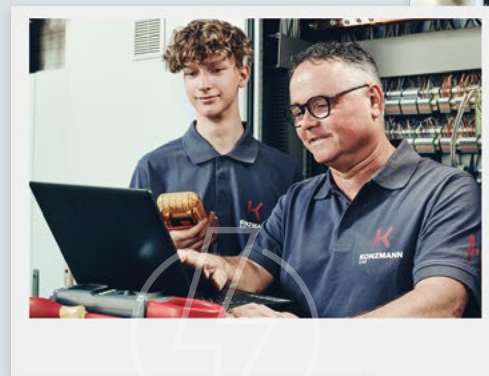
180 MIO
EURO*

JAHRESUMSATZ '24



HALLO ERFOLG. HALLO STARKE GEMEINSCHAFT!

Die KONZMANN Gruppe mit Hauptsitz in Friedrichshafen am Bodensee ist mit ihren derzeit 23 selbstständig agierenden, unternehmerisch geprägten Gesellschaften ein traditionsreicher, mittelständisch gewachsener moderner Dienstleister für Energie- und Gebäudetechnik.



Schützen Sie Ihr Lebenswerk und entwickeln Sie Ihr Unternehmen weiter

Die KONZMANN Gruppe bietet Ihrem Unternehmen weitreichende, auf Ihre Struktur zugeschnittene Optionen und Entwicklungsmöglichkeiten. Dabei setzen wir auf Ihre Kompetenz und Erfahrung sowie auf Ihre Mitarbeitenden, Ihre Kunden- und Lieferantenkultur. Ob als Gesellschafter, Geschäftsführer oder Berater – gemeinsam entwickeln wir das für Sie passende Beteiligungsmodell.

Profitieren Sie durch unser starkes Netzwerk

In der KONZMANN Gruppenstruktur profitieren Sie von einem soliden, belastbaren Netzwerk der TGA-Branche, das Ihrem Unternehmen durch Synergieeffekte mit anderen Tochtergesellschaften Vorteile bringt. Darüber hinaus partizipieren Sie von weitreichender Unterstützung aus der Holding in den Bereichen Personal, Finanzierung, Reporting, Einkauf, Vertrieb, Marketing, IT, Versicherung und Rechtsberatung.

Verändern Sie Ihre Handlungsspielräume

Die KONZMANN Gruppe bietet Ihnen nicht nur die finanzielle Sicherheit, um das Wachstum und die Zukunft Ihres Unternehmens mit wirtschaftlichem Eigenkapital gezielt voranzutreiben, sondern ermöglicht auch den Zugang zum Fremdkapitalmarkt. Eine kraftvolle Wachstumsplattform, die Ihre mittelständischen Stärken effektiv nutzt und nachhaltig schützt.

Bleiben Sie unabhängig und erleben Sie Partnerschaft auf Augenhöhe

Die KONZMANN Gruppe spricht Ihre Sprache und kommuniziert auf Augenhöhe. Die Management-Leitlinien: Kurze Wege, flache Hierarchien und schnelle Entscheidungen. Dabei bleibt Ihr Unternehmen, was es ist – mit eigener Identität, Unternehmenskultur und gewachsenen Strukturen. Mit der Einbindung in unsere Gruppe profitieren Sie von neuen Möglichkeiten, ohne Ihre unternehmerische Unabhängigkeit aufzugeben.

Alle entscheidenden TGA-Disziplinen von Profis aus einer Hand – vom Engineering über die Errichtung bis hin zum Service.



BERATUNG



KONZEPTION



PLANUNG



BIM



INSTALLATION



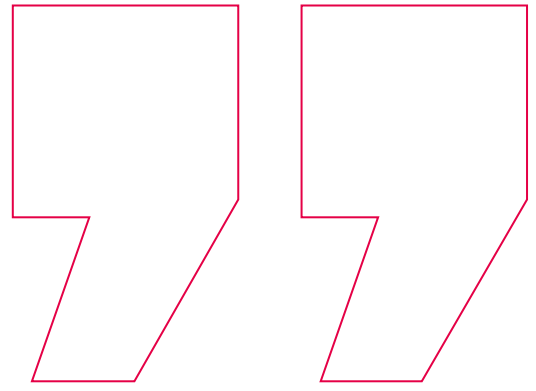
ENERGIENAHE
DIENSTLEISTUNGEN



TECHNISCHER
BETRIEB



SERVICE, WARTUNG,
INSTANDHALTUNG



Zusammenkommen ist ein Beginn,
Zusammenbleiben ein Fortschritt,
Zusammenarbeiten ein Erfolg.

HENRY FORD

WIR ARBEITEN GEMEINSAM MIT UND AN IHRER ZUKUNFT!

GESCHÄFTSFÜHRUNG UND GESCHÄFTSLEITUNG DER KONZMANN GRUPPE

Die KONZMANN Gruppe steht für selbstständiges Unternehmertum, ist mittelständisch geprägt, nahbar, solide und zukunftsorientiert. Auf diesem starken Fundament beruht die zielgerichtete Wachstumsstrategie mit der das Management

die KONZMANN Gruppe konsequent weiterentwickelt sowie den Ausbau der Leistungsfähigkeit und die Vervollständigung des technischen Leistungsprofils vorantreibt.



Oliver Rennig Geschäftsführer | CEO

Der Minderheitsgesellschafter blickt auf über 30 Jahre Branchenerfahrung als Manager und Gesellschafter bei führenden Unternehmen der Energie- und Gebäudetechnik mit mehr als 40 erfolgreichen Unternehmenstransaktionen, dem Aufbau von europaweit agierenden Unternehmensgruppen und namhafte Firmenentwicklungen zurück.



Dr. Thomas Brandstät Geschäftsführer | CFO

Der Wirtschaftsingenieur mit über 25 Jahren Erfahrung verfügt über umfassende Managementkompetenz. Er war in verschiedenen Führungspositionen namhafter Unternehmen der Branche in den Bereichen Engineering, Anlagenbau und technischer Service tätig und verantwortet heute die Bereiche Finance, Controlling und IT.



Malgorzata Klingel Geschäftsleitung | Head of HR

Mit strategischer Exzellenz im HR-Bereich und über 15 Jahren Erfahrung ist sie Sparringspartnerin für Stakeholder. Sie verbindet unternehmerische Anforderungen mit nachhaltigen HR-Lösungen, optimiert Talentstrategien, treibt strukturelle Entwicklungen voran und stärkt die Unternehmenskultur für langfristiges Wachstum.



Carsten Meier Geschäftsleitung | Head of CO

Mit langjähriger Erfahrung in kaufmännischer Steuerung und fundiertem Branchenwissen ist er Experte für Controlling, Kalkulation, Einkauf und Finanzbuchhaltung. Seine Führungsrolle sowie die Begleitung zahlreicher Transaktionen machen ihn zum kompetenten Partner für Unternehmensentwicklung und Post Merger Integration.

HALLO GRUPPE.

REGIONAL.
DEZENTRAL.
FLEXIBEL
UND STARK!



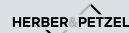
KONZMANN Division Engineering

Deutschlandweit aktiv



KONZMANN Division Kältetechnik

Deutschlandweit aktiv



KONZMANN Division Elektrotechnik

Deutschlandweit aktiv



Regionale Stärke durch dezentrale Organisationsstruktur

Die dezentrale Struktur der KONZMANN Gruppe ist der Schlüssel zu ihrer regionalen Stärke. Jedes Tochterunternehmen agiert selbstständig und übernimmt die Verantwortung für ihre Region. Diese operative Unabhängigkeit erlaubt es, flexibel auf lokale Anforderungen zu reagieren und Kunden mit maßgeschneiderten Lösungen zu überzeugen.

Persönliche Nähe zu Kunden und Märkten

Durch die regionale Verankerung und dezentrale Organisation bleibt die KONZMANN Gruppe nah an ihren Kunden. Persönlicher Kontakt, kurze Entscheidungswege und die direkte Ansprache lokaler Bedürfnisse sorgen für Vertrauen und langfristige Partnerschaften. Diese Struktur ermöglicht es der Gruppe, individuelle Kundenanforderungen effizient zu erfüllen.

Flexibilität und Pragmatismus als Erfolgsfaktoren

Die dezentrale Organisation macht die KONZMANN Gruppe besonders flexibel und anpassungsfähig. Entscheidungen werden dort getroffen, wo das Wissen am größten ist – vor Ort. Dies gewährleistet nicht nur höchste Servicequalität, sondern auch die Fähigkeit, auf Veränderungen in den Märkten schnell und pragmatisch zu reagieren.



KONZMANN

Division TGA

Region MitteWest



BYT  Bellmann

Elektro  Röder

 KONZMANN
WEGA

 KONZMANN
WVO

 KONZMANN
HSV

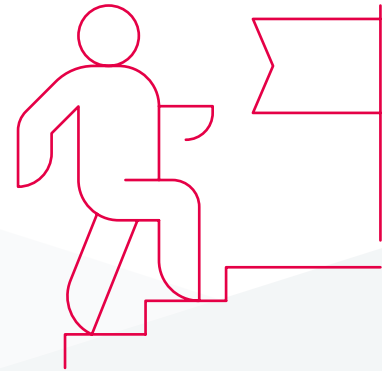
 WEBER
HAUSTECHNIK GMBH

Region SüdWest



 KONZMANN
TGA SÜDWEST

 KONZMANN
GEBÄUDETECHNIK



KLAR
PARTNERS

DIE KONZMANN GRUPPE FINANZSTARK UND ZUKUNFTSSICHER DANK KLAR PARTNERS.

Die Beteiligung von KLAR Partners an der KONZMANN Gruppe bildet die Grundlage für langfristige finanzielle Sicherheit und nachhaltiges Wachstum. Durch die Bereitstellung von Kapital und strategischer Begleitung unterstützen erfahrene Branchenexperten die Weiterentwicklung der Unternehmensgruppe. Diese starke Allianz schafft Stabilität, Flexibilität für Wachstumsprojekte und eine nachhaltige Unternehmensstrategie, die Fortschritt und Kontinuität verbindet. Mit KLAR steht der KONZMANN Gruppe ein starker Partner zur Seite, der innovative Geschäftsmodelle und Expansionen ermöglicht, während er Risiken gezielt abfedert und den Zugang zu einem erfahrenen, internationalen Investoren-Netzwerk eröffnet.

11 PORTFOLIO
BETEILIGUNGEN

+10K
MITARBEITENDE

~2 MRD
EURO
JAHRESUMSATZ

1,5 MRD
EURO
VERWALTETES VERMÖGEN

Kennzahlen Stand: 01/2025



Wachstumskapital von Unternehmern für Unternehmer

Die KONZMANN Unternehmensgruppe steht auf einem soliden finanziellen Fundament, das durch die Zusammenarbeit mit KLAR Partners entscheidend gestärkt wird. Wir profitieren von der Unterstützung eines erfahrenen Investors, der sich auf mittelständische Unternehmen im nordeuropäischen Raum spezialisiert hat.



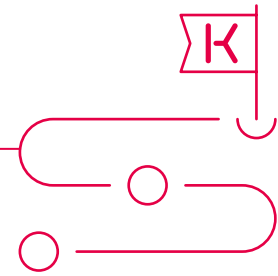
Partnerschaftliche Entwicklung mit strategischem Fokus

Mit frischem Kapital und strategischem Know-how begleitet uns KLAR Partners bei der Realisierung unserer Wachstums- und Zukunftsvisionen. Im Fokus steht dabei nicht nur die finanzielle Unterstützung, sondern auch die partnerschaftliche Weiterentwicklung unserer Gruppe. Durch den Zugang zu einem Experten-Netzwerk und bewährten Best Practices gestalten wir mit KLAR Partners eine Strategie, die Fortschritt und Kontinuität gleichermaßen sicherstellt.



Stabilität und Sicherheit in allen Entwicklungsphasen

Nachhaltiges Wachstum bedeutet, in jeder Unternehmensphase Stabilität und Sicherheit zu gewährleisten. Dank klarer Strategie und finanzieller Unabhängigkeit nutzen wir Chancen gezielt und begegnen Herausforderungen souverän. KLAR Partners stärkt uns nicht nur in Wachstumsphasen, sondern auch in wirtschaftlich unsicheren Zeiten. Mit langfristiger Planung und vorausschauender Führung setzen wir auf Substanz statt kurzfristige Erfolge – und schaffen so eine stabile Basis für Mitarbeitende, Kunden und Partner, heute und in Zukunft.



DER KONZMANN ÜBERGANGSPROZESS!

Schritt für Schritt die Zukunft transformieren

Die Übergabe eines Unternehmens ist ein entscheidender Schritt, der Vertrauen, Transparenz und Professionalität erfordert. Der M&A-Prozess der KONZMANN Gruppe gewährleistet eine reibungslose Übergabe, ohne das Unternehmen im PMI (Post Merger Integration)-Prozess zu behindern. Wir begegnen jedem Unternehmer auf Augenhöhe, respektieren die Geschichte und Begebenheiten des Unternehmens und gestalten den Übergang individuell. Gemeinsam bauen wir eine Brücke von der aktuellen Situation in eine erfolgreiche Zukunft – mit dem Fokus auf die Menschen, die das Unternehmen prägen.

	1. Kennenlernen
	2. Prüfung
	3. Vertragsabschluss
	4. On-Boarding
	5. Abschlussphase



VERTRAUENSVOLLER KENNENLERNPROZESS



PERSÖNLICHES KENNENLERNEN

Geschäftsführung und Gesellschafter treffen sich mit den Entscheidern des potentiell zu übernehmenden Unternehmens, um sich kennenzulernen und erstes Vertrauen aufzubauen.

GEMEINSAME ENTSCHEIDUNG

Nach dem ersten Austausch entscheiden beide Seiten über die Fortsetzung des Prozesses.

VERTRAULICHKEITSVEREINBARUNG

Zum Schutz sensibler Informationen wird eine Vertraulichkeitsvereinbarung abgeschlossen.

GEMEINSAM IN EINE ERFOLGREICHE ZUKUNFT

Als Verkäufer profitieren Sie von kurzen Entscheidungswegen, partnerschaftlicher Zusammenarbeit und dem Fokus auf den Erhalt Ihrer Unternehmenskultur. Unsere dezentrale Organisation und die Einbindung erfahrener Experten garantieren, dass Synergien genutzt und langfristiger Erfolg gesichert werden. Ihr Unternehmen bleibt einzigartig, eingebunden in einen größeren Kontext.



AUSFÜHRLICHER PRÜFUNGSPROZESS

UNTERNEHMENS DATEN

Erste Unternehmensdaten und historische Finanzkennzahlen sowie ggf. eine Unternehmensplanung werden übermittelt.

INDIKATIVER UNTERNEHMENSWERT

Auf Basis der Daten wird ein erster indikativer Unternehmenswert ermittelt und ein unverbindliches Angebot erstellt.

TERM SHEET

Nach Einigung auf Basis des indikativen Angebots wird zusammen eine Absichtserklärung geschlossen. Dieses Term Sheet bildet den Grundstein für den weiteren Prozess und enthält erste Rahmenbedingungen hinsichtlich des Kaufvertrags.

DUE DILIGENCE

Nach Abschluss eines Term Sheet erfolgt eine umfassende Prüfung des Unternehmens, um Chancen und Risiken zu identifizieren und möglichst die indikative Unternehmensbewertung zu bestätigen.



PROZESS ZUM VERTRAGSABSCHLUSS

ZUKÜNFTIGE FUNKTIONEN

Gemeinsam werden die zukünftigen Funktionen der Organe im Rahmen des Integrationsprozesses definiert.

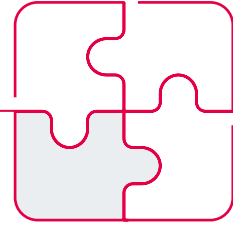
KAUFVERTRAG

Der Kaufvertrag samt Kaufvertragsanlagen wird gemeinsam abgestimmt und notariell beurkundet.

KAUFPREISZAHLUNG

Der vereinbarte Kaufpreis wird fristgerecht an den Verkäufer gezahlt.





POST MERGER INTEGRATIONSPROZESS!



Die Übergabe eines Unternehmens ist oft mit Unsicherheiten verbunden.

Das KONZMANN PMI-Konzept schafft hier Klarheit und Sicherheit.

Mit transparenten Strukturen, individueller Abstimmung und klarer Kommunikation sorgt die PMI dafür, dass Werte, Kultur und Mitarbeitende erhalten bleiben. Gemeinsam harmonisieren wir Abläufe, nutzen Synergien und setzen Wachstumsziele erfolgreich um.

ON-BOARDING UND PMI-PROZESS

KICK-OFF UND PMI-PROJEKTPLAN

Nach Vertragsabschluss beginnt der Post Merger Integration Prozess mit einem strukturierten Kick-Off. In diesem Rahmen werden Zuständigkeiten festgelegt, operative Ziele definiert sowie ein detaillierter PMI-Projektplan erarbeitet. Dabei setzen wir klare Prioritäten und entwickeln eine transparente Timeline, um eine effiziente und reibungslose Integration sicherzustellen.

REGELMÄSSIGE ABSTIMMUNG

Über die gesamte Integrationsphase hinweg finden alle zwei Wochen Jour Fixe-Termine mit dem Integrationsteam statt, um Fortschritte zu besprechen und Herausforderungen frühzeitig zu adressieren.

AUFBAU VON ARBEITSBEZIEHUNGEN

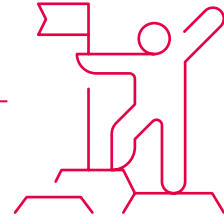
Unsere Expertenteams stehen jederzeit zur Verfügung, um den Wissenstransfer zu fördern und nachhaltige Arbeitsbeziehungen aufzubauen.

QUICK WINS

Wir identifizieren und realisieren frühzeitig Synergiepotenziale – insbesondere im Bereich Kostenoptimierung, um schnelle Erfolge für das Unternehmen zu erzielen.

PROZESS- UND STRUKTURANPASSUNG

In enger Zusammenarbeit mit unseren Fachbereichen sowie externen Experten (falls erforderlich), passen wir Prozesse und Strukturen schrittweise an die Anforderungen der KONZMANN Gruppe an.



ZIEL ERREICHT – DER PMI-ABSCHLUSS!

Gemeinsamer Mehrwert als Teil der Integration

Die Partnerschaft mit der KONZMANN Gruppe beginnt nicht erst mit dem Abschluss der Integration, sondern bereits zu Beginn des gemeinsamen Weges. Die Integration ist erfolgreich, wenn stabile Arbeitsbeziehungen etabliert, Prozesse optimiert und tragfähige Strukturen geschaffen wurden. Entscheidend ist dabei die Zustimmung aller Beteiligten – insbesondere des neuen übernommenen Tochterunternehmens. Dieser Moment markiert jedoch keinen Endpunkt, sondern den Beginn einer nachhaltigen Zusammenarbeit, die bestehende Werte bewahrt und neue Chancen eröffnet. Gemeinsam reflektieren und feiern wir die erreichten Mehrwerte – für Sie und die gesamte KONZMANN Gruppe.

Ein bewährter Prozess für nachhaltigen Erfolg

Unser praxisnaher und flexibler PMI-Prozess ist so gestaltet, dass er optimal auf die Anforderungen des operativen Geschäfts abgestimmt ist. Durch eine Kombination aus kurzen Entscheidungswegen, dezentraler Organisation und enger Zusammenarbeit mit unseren Fachbereichen stellen wir sicher, dass Ihre Unternehmenskultur erhalten bleibt und gleichzeitig Synergien effektiv genutzt werden.

Mehrwerte, die Ihr Unternehmen stärken

Die Integration bringt nicht nur Stabilität, sondern eröffnet auch Zugang zu Ressourcen, Expertise und einem starken Netzwerk. Ihr Unternehmen profitiert von neuen Wachstumschancen und wird Teil eines größeren, erfolgreichen Ganzen – ohne seine Identität und Einzigartigkeit zu verlieren.

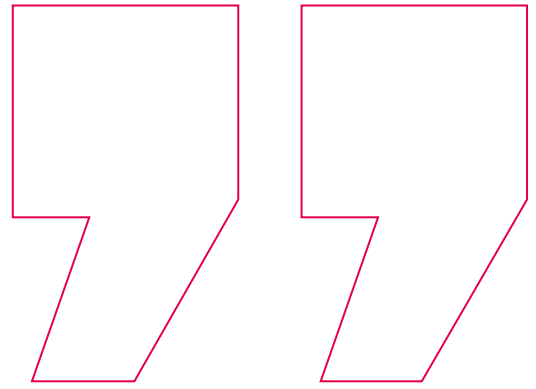
Sind Sie bereit für den nächsten Schritt?

Gemeinsam gestalten wir eine Zukunft, die auf Vertrauen, Partnerschaft und nachhaltigem Erfolg basiert. Lassen Sie uns ins Gespräch kommen und herausfinden, wie Ihr Unternehmen Teil der KONZMANN Erfolgsgeschichte werden kann.



Gemeinsamer Erfolg ist das Ergebnis aus
Leidenschaft, Disziplin und Empathie.

OLIVER RENNIG, CEO KONZMANN GRUPPE



PARTNERSCHAFT ALS ERFOLGSGESCHICHTE

Die Erfolgsgeschichten der KONZMANN Gruppe zeigen, wie starke Partnerschaften Unternehmen in der TGA-Branche nachhaltig stärken. Lernen Sie von den Erfahrungen unserer Gesellschaften und entdecken Sie neue Perspektiven für Wachstum und Erfolg.



DEKTRO
ABEL

DEKTRO Abel GmbH

INGEBORG DINKHAUSER

”

Die Entscheidung, unser Unternehmen in „fremde“ Hände zu legen, war ein großer Schritt. Doch dank der Stärke und dem Know-how der KONZMANN Gruppe sehen wir eine gesicherte Zukunft für unser Unternehmen, unsere Kunden und Mitarbeitende. Besonders überzeugt hat uns die Kombination aus finanzieller Sicherheit und der Freiheit, unsere Stärken weiter einzubringen. Unsere Expertise und unser Team wirken nun in einem größeren Kontext – mit Synergien, die uns helfen, wettbewerbsfähig und innovativ zu bleiben. Es fühlt sich an, als hätten wir nicht nur einen Partner gefunden, sondern ein neues Kapitel aufgeschlagen.“



FRIEDRICH
VON NIDA
KÄLTE UND KLIMATECHNIK

FRIEDRICH VON NIDA - Kälte und Klimatechnik

BIRGIT VON NIDA

”

Wir freuen uns sehr, nun ein Teil der KONZMANN Unternehmensgruppe zu sein. Diese Partnerschaft gibt uns die Möglichkeit, unser Know-how in voller Breite einzubringen und gleichzeitig neue Märkte zu erschließen. Die finanzielle Stärke und das umfassende Netzwerk der Gruppe schaffen für uns und unsere Kunden eine solide Zukunftsperspektive. Besonders wichtig war es uns, eine Nachfolgelösung zu finden, die unsere Arbeitsplätze sichert, unsere Unternehmenswerte erhält und Synergien schafft – für unsere Mitarbeitenden und Kunden. Die KONZMANN Gruppe war dafür der ideale Partner.“



GRÜN & POPP - Lüftungs- und Energiesysteme

ROLAND GRÜN

”

Diese Entscheidung habe ich mir nicht leicht gemacht, denn es ging um die Zukunft unseres Unternehmens. Nach vielen Gesprächen mit potenziellen Partnern hat uns die KONZMANN Gruppe durch ihre Expertise, ihr Verständnis für unsere Werte und ihre langfristige Vision überzeugt. Mit Oliver Rennig und seinem Team wissen wir, dass wir die richtige Wahl getroffen haben, um unser Unternehmen erfolgreich in die nächste Generation zu führen.“



HAUSCONSULT GMBH

MARGIT SCHAIBLE

”

Der Zusammenschluss mit TCON und der Eintritt in die KONZMANN Gruppe war für uns ein strategisch bedeutender Schritt. Mit einem leistungsstarken Unternehmensverbund aus 23 operativ eigenständigen, mittelständischen Unternehmen der Technischen Gebäudeausrüstung und einem finanzstarken Partner an unserer Seite, haben wir eine solide Basis geschaffen. Dieses Bündnis ermöglicht es uns, nachhaltig zu wachsen, unsere Marktposition zu sichern und sowohl unseren Kunden als auch Mitarbeitenden langfristige Stabilität zu bieten.“



Weber Haustechnik GmbH

GUIDO WEBER

”

Mit der KONZMANN Gruppe haben wir einen starken Partner gefunden, der uns dabei unterstützt, unseren Mitarbeitenden eine langfristige Perspektive zu bieten und unseren Kunden auch in Zukunft höchste Qualität zu gewährleisten. Das Konzept, verschiedene TGA-Unternehmen unter einem Dach zu vereinen, schafft Synergien, die uns helfen, größere Projekte gemeinsam zu stemmen und effizienter zu arbeiten. Diese Partnerschaft ist für uns ein bedeutender Schritt in die Zukunft.“

Success-Stories >
Erfahren Sie welche Projekte wir als GRUPPE bereits realisieren konnten.



FAQS FÜR SIE ALS POTENTIELLEN INTERESSENTEN!



UNTERNEHMENSENTWICKLUNG UND NACHFOLGE- LÖSUNGEN MIT DER KONZMANN GRUPPE

Warum ist die KONZMANN Gruppe die richtige Entscheidung?

KONZMANN steht für Verlässlichkeit, Weitblick und Respekt vor dem Lebenswerk unserer Partner. Wir garantieren eine stabile Fortführung Ihres Unternehmens, den Schutz Ihrer Mitarbeitenden und die Weiterentwicklung Ihres Betriebs. Mit unserer Erfahrung in strategischen Übernahmen und der nachhaltigen Entwicklung von Unternehmen, sind Sie bei uns in besten Händen.

Was passiert, wenn ich mir noch nicht sicher bin?

Kein Problem. Wir bieten Ihnen unverbindliche Erstgespräche und Analysen an, damit Sie eine fundierte Entscheidung treffen können. Sie stehen bei uns im Mittelpunkt und wir nehmen uns die Zeit, die Sie benötigen.

Welche Rolle kann ich nach dem Übergang übernehmen?

Unser Fokus liegt auf strategischer Weiterentwicklung, Kapitalbeteiligungen und nachhaltigem Wachstum, um gemeinsam neue Marktpotenziale zu erschließen. Gemeinsam gestalten wir Ihre zukünftige Rolle flexibel nach Ihren Bedürfnissen und Zielen. Sie können operativ tätig bleiben, als Berater den Wissenstransfer begleiten oder sich strategisch einbringen. Wir ermöglichen langfristige Beteiligungen, sodass Sie unternehmerisch aktiv bleiben können.

Was passiert mit meinen Mitarbeitenden?

Ihr Personal ist uns besonders wichtig! Wir garantieren stabile Arbeitsplätze und legen Wert darauf, dass Ihr Team Teil der weiteren Entwicklung wird. Ihre Fachkräfte profitieren von Weiterbildungsmöglichkeiten und der Sicherheit, die unsere Unternehmensgruppe bietet.

Wie diskret ist der Übergabeprozess?

Diskretion hat bei uns oberste Priorität. Alle Gespräche, Informationen und Verhandlungen werden streng vertraulich behandelt. Keine Details werden ohne Ihre Zustimmung veröffentlicht oder weitergegeben.

Wie lange dauert ein normaler Übergabeprozess?

Das hängt von der Komplexität Ihres Unternehmens und Ihren individuellen Zielen ab. Im Durchschnitt dauert der Prozess von der ersten Kontaktaufnahme bis zum Abschluss zwischen 3 und 9 Monaten.

IHRE ANSPRECHPARTNER IM PROZESS!

PLANEN SIE IHRE UNTERNEHMENSNACHFOLGE UND
ENTWICKLUNG MIT UNS, DER KONZMANN GRUPPE!



Stefan König

Leiter M&A

Als erfahrener Stratege leitet er Sie durch den gesamten Transaktionsprozess. Mit seiner Expertise sorgt er dafür, dass jede Phase professionell gesteuert und reibungslos umgesetzt wird. Er übernimmt die Abstimmung und Kommunikation mit relevanten Entscheidungsträgern. Mit einem ganzheitlichen Ansatz und einem klaren Fokus auf Ihre Ziele und Bedürfnisse sorgt er für die erfolgreiche Umsetzung der gemeinsamen Unternehmenstransaktion.

MAIL > stefan.koenig@konzmann.de



Karolina Kempf

Senior Manager PMI

Als Expertin für die Integration im M&A-Prozess sorgt sie dafür, dass strategische Ziele effizient umgesetzt und Synergien optimal genutzt werden. Von der Planung und Steuerung der Post Merger Integration bis zur Harmonisierung operativer Abläufe und dem Zusammenführen von Teams, begleitet sie Unternehmen durch diese entscheidende Phase und schafft die Grundlage für einen nachhaltigen Erfolg.

MAIL > karolina.kempf@konzmann.de

TGA . ALL IN ONE

 **KONZMANNGRUPPE**

Konzmann GmbH · Spatenstraße 14 · 88046 Friedrichshafen
Tel. +49 7541 93626-0 · E-Mail: manda@konzmann.de

www.konzmann-gruppe.de

Zum Zweck der besseren Lesbarkeit wird auf die geschlechtsspezifische Schreibweise verzichtet.
Alle personenbezogenen Bezeichnungen sind geschlechtsneutral zu verstehen.